

Guide d'installation

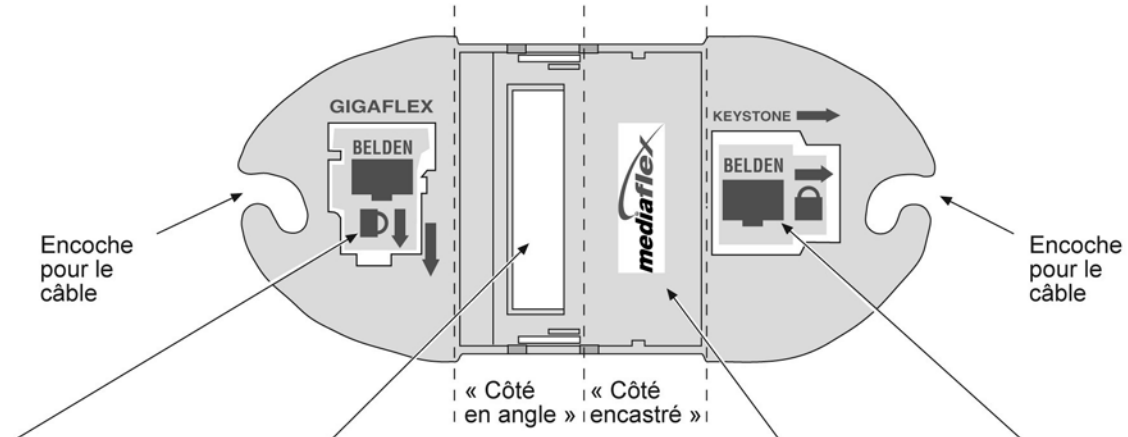
Station de raccordement BELDEN

BELDEN

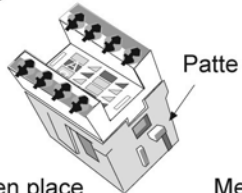
Version 04.00 2007 PX103206

1ère de 2 pages

La **Station de raccordement** permet de fixer solidement un câble et un module lors du raccordement.

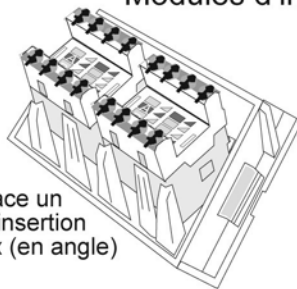


GigaFlex

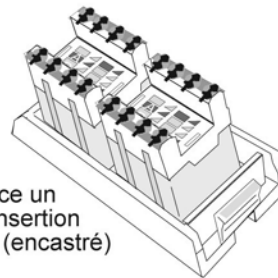


Met en place un module GigaFlex

Modules d'insertion MediaFlex



Met en place un module d'insertion MediaFlex (en angle)



Met en place un module d'insertion MediaFlex (encastré)

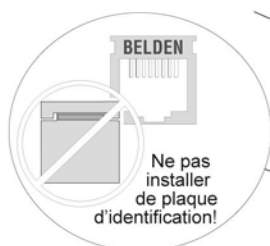
KEYSTONE



Met en place un module GigaFlex de type KEYSTONE

Note : Raccordez les différents modules à l'aide des Guides d'installation appropriés de Belden.

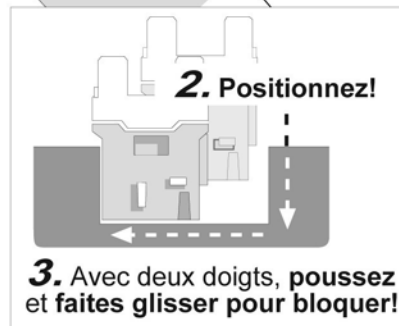
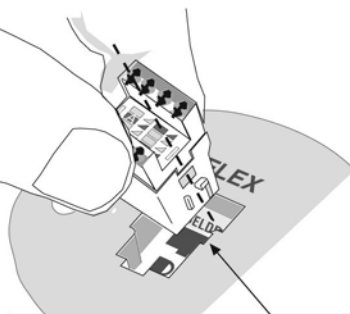
Mettre en place un module **GigaFlex**



Maintenir le module solidement avec deux doigts!

1. Alignez le module sous le mot « **GIGAFLEX** »

Note : Inversez la séquence pour débloquer et retirer le module raccordé.



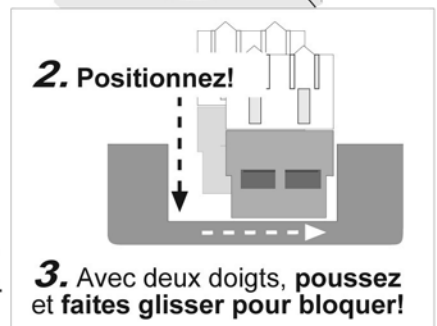
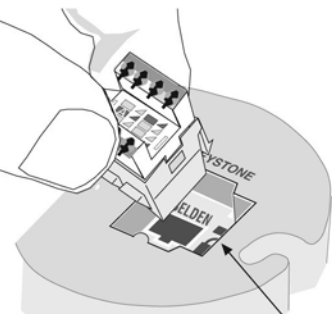
Mettre en place un module GigaFlex de type **KEYSTONE**



Maintenir le module solidement avec deux doigts!

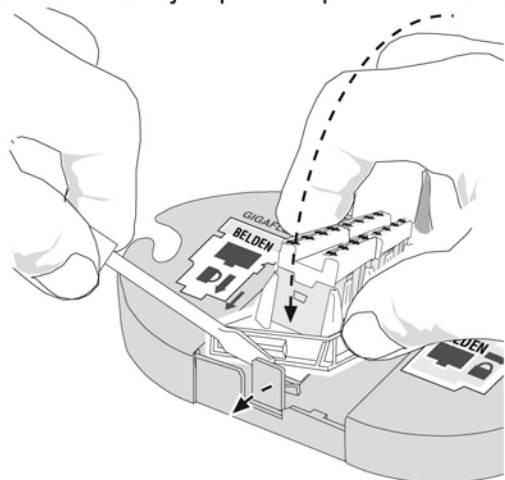
1. Centrez la prise dans la station.

Note : Inversez la séquence pour débloquer et retirer le module raccordé.



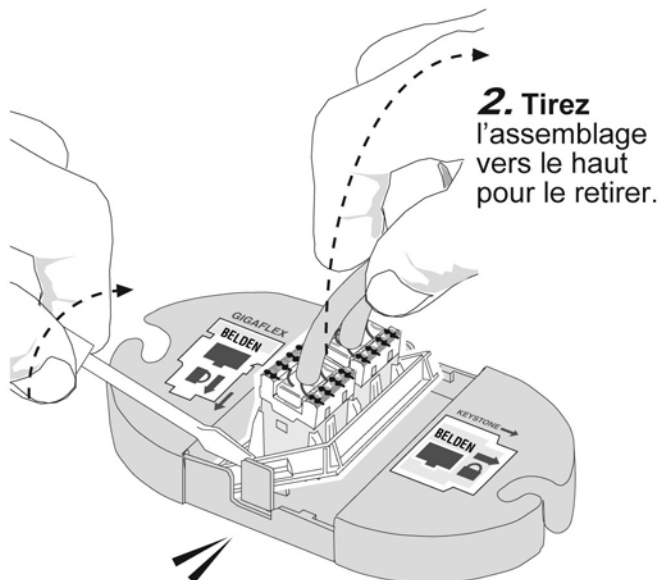
Mettre en place un module d'insertion *MediaFlex* en angle

- 1. Positionnez l'extrémité du module** dans le fond du **côté « en angle »** de la section MediaFlex.
- À l'aide d'un petit tournevis, **poussez** la patte de côté de la station de raccordement vers l'extérieur tout en dirigeant le module d'insertion dans la section jusqu'à ce qu'il soit fixé en place.



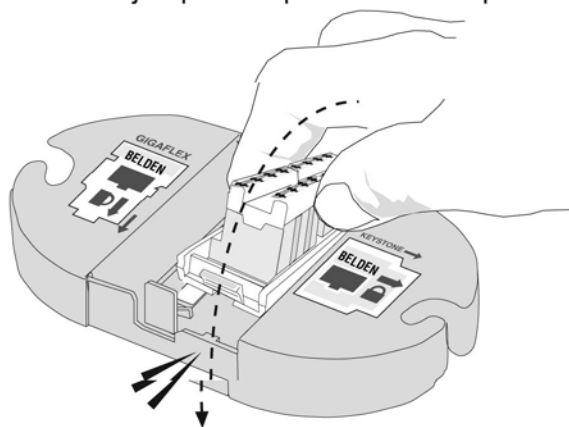
Dégager un module d'insertion *MediaFlex* en angle

- 1. Insérez** un petit tournevis entre la patte de côté et le module raccordé.



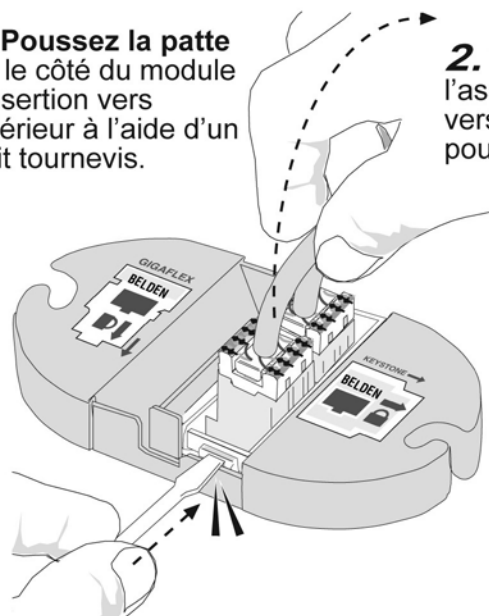
Mettre en place un module d'insertion *MediaFlex* encastré

Positionnez et dirigez le module d'insertion vers le bas du **côté « encastré »** de la section MediaFlex jusqu'à ce qu'il soit fixé en place.



Dégager un module d'insertion *MediaFlex* encastré

- 1. Poussez la patte** sur le côté du module d'insertion vers l'intérieur à l'aide d'un petit tournevis.
- 2. Tirez** l'assemblage vers le haut pour le retirer.



BELDEN

Pour plus de renseignements à propos de la Station de raccordement ou de nos autres produits de connectivité, composez le 1-800-858-7954